

3M Science.
Applied to Life.™

MRO Solutions

仕様及び外観は予告なく変更されることがありますので、ご了承ください。本書に記載してある事項、技術上の資料並びに勧告はすべて、当社の信頼している実験に基づいていますが、その正確性若しくは完全性について絶対的な保証はしません。使用者は使用に先立って製品が自己の用途に適合するかどうかを判断し、それに伴う危険と責任もすべて追うものとします。売主及び製造者の義務は不良であることが証明された製品を取り替えることだけであり、それ以外の責任はご容赦ください。本書に記載されていない事項若しくは勧告は、売主及び製造者の役員が署名した契約書によらない限り、当社は責任を負いません。

3M、VHB、Scotch-Weldは、3M社の商標です。

3M

スリーエム ジャパン株式会社
テープ・接着剤製品事業部
<http://www.mmm.co.jp/tape-adh/>

Please Recycle. Printed in Japan.
© 3M 2021. All Rights Reserved.
IND-103-A

カスタマーコールセンター
製品のお問い合わせはナビダイヤルで
 **0570-011-511**
9:00~17:00/月~金(土日祝年末年始は除く)

MRO Solutions

工場・作業現場で安全、快適に作業するための3Mからのご提案



Maintenance

生産設備の性能最大化とリスク最小化

滑り止め、滑り助長、付着防止／熱からの保護、部材の結束固定、ネジの緩み止め／安全表示、ソーシャルディスタンス



Repair

タイムリーかつ手軽にリペア（応急処置）

コンクリート欠け、金属のさび、防水／補修部材の固定、瞬間接着



Operation

組み立て加工、清掃など作業効率改善

軽、重量物、掲示などの固定／一時固定、脱着可能／クリーニング、マーキング





Maintenance

生産設備の性能最大化とリスク最小化

作業時の安全・衛生管理

熱からの保護／部材の結束固定／ネジのゆるみ止め



**難燃性が高く
熱から保護したい場所に最適**

- ・耐熱性、耐溶剤性、引張強度に優れる
- ・難燃性認定UL-510取得済

3M[™] ガラスクロステープ 361R
3M[™] Glass Cloth Tape 361R



**基材が伸びにくく
接着力が強い片面テープ**

- ・重量物等の部品固定や結束用途に効果を発揮
- ・ガラス繊維を使用しているため難燃性が高く強靱

スコッチ[®] フィラメントテープ 893
3M[™] Scotch[®] Filament Tape 893



**金属性のねじ、ボルト、ナットの
ゆるみを防ぐ接着剤**

- ・振動や経年などによるネジのゆるみを防止
- ・米国航空規格NAS3350に準拠

3M[™] Scotch-Weld[™]
ねじゆるみ止め用
嫌気性接着剤TLシリーズ
3M[™] Scotch-Weld[™] Threadlocker



生産ラインの安定化や品質管理

滑り止め／滑り助長／付着防止



**柔軟で、耐熱性、耐久性に
優れた滑り止めテープ**

- ・印刷・加工等のローラーでの、搬送物の滑りを低減
- ・搬送物等の滑りを抑えたい場所に効果を発揮

3M[™] 滑り止めテープ 5401
3M[™] Traction Tape 5401



摩耗に強く、滑りやすさが持続

- ・コンベアやスロープの引っ掛かり・擦れを防止
- ・引っ掛かりや擦れを防止したい場所に効果を発揮

3M[™] 超高分子量
ポリエチレンテープ
(滑り助長テープ)
5421/5425/5360T
3M[™] UHMW Tape
5421/5425/5360T



**滑らせた場所・
付着物を嫌う場所に最適**

- ・摩擦係数が低く、滑り助長にも優れる
- ・耐熱性に優れ、酸やアルカリにも効果を発揮

3M[™] PTFEテープ
(付着防止テープ)
5490R
3M[™] PTFE Tape 5490R



工場・作業場の安全管理

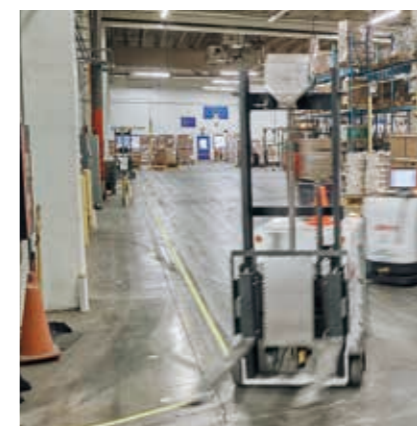
安全表示／ソーシャルディスタンス



**耐久性が高く重量物が
頻繁に通る場所に使える**

- ・台車などの重量物の往来にも切れにくく、めくれにくい
- ・誰でも簡単に貼って剥がすことが可能

3M[™] ラインマーカー 971
3M[™] Ultra Durable Floor
Marking Tape 971



**曲線貼りに使いやすく頻繁に
ライン変更をする場所に最適**

- ・剥がしたあとも糊残りがしにくい
- ・誰でも簡単に貼って剥がすことが可能

3M[™] プラスチック
フィルムテープ
471/5702R
3M[™] Vinyl Tape
471/5702R



**店頭等頻繁にライン変更を
しない場所に最適**

- ・コストパフォーマンスと柔軟性に優れた汎用タイプ
- ・誰でも簡単に貼ることが可能

3M[™] プラスチック
フィルムテープ 764
3M[™] Vinyl Tape 764





Repair

タイムリーかつ手軽にリペア（応急処置）



工場・作業場の施設を補修、維持管理

コンクリート欠け／金属のさび／防水



コンクリート床の欠け・割れ補修に効果を発揮

- ・ 台車などの荷重にも強く、高強度で補修
- ・ 15分で実用強度、60分で完全硬化



「塗る」さび止めから「貼る」さび止めへ

- ・ 特殊粘着剤がさびの進行を抑制
- ・ マスキング、乾燥、重ね塗りが不要、貼るだけの簡単施工



凹凸面への接着性も良好な防水対策ができるテープ

- ・ 高い接着性と柔軟性で曲面や凹凸面へ貼り付け可能
- ・ 耐候性に優れ、-18～49℃の幅広い環境で作業可能

3M™ コンクリート補修剤
コンクリートリペア 600
3M™ Concrete Repair 600



3M™ さび止めテープ 4410
3M™ Anti Rust Tape 4410



3M™ 防水気密テープ 8067
3M™ Flashing and Seaming Tape 8067



工場・作業場の施設を補修、維持管理

補修部材の固定、瞬間接着／金属類の補修固定



様々な下地に、強力に接着

- ・ 手で簡単にカットが可能
- ・ 多少の凹凸や、段差にも強力に接着

3M™ ダクトテープ 3939
3M™ Heavy Duty Duct Tape 3939



幅広い用途での瞬間接着が可能

- ・ 狭い隙間にも広く浸透する瞬間接着剤
- ・ 一般的な素材から接着が難しいEPDMまで強力に接着可能

3M™ Scotch-Weld™
瞬間接着剤 IG40
3M™ Scotch-Weld™ Instant Adhesive



金属類の補修・固定に効果を発揮

- ・ ダクト等のシールやコンテナの補修に効果を発揮
- ・ 耐候性に優れ、屋外でも長期的な使用が可能

3M™ アルミ箔テープ 425R
3M™ Aluminum Foil Tape 425R





Operation

組み立て加工、清掃など作業効率改善

様々な接着接合の作業効率化

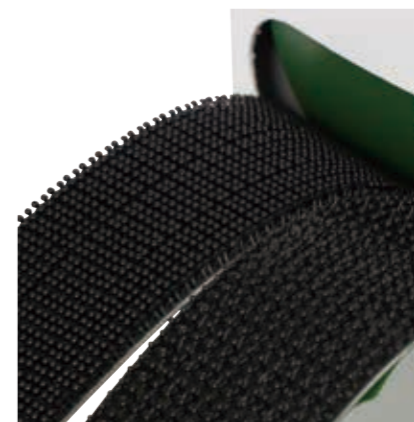
一時固定／脱着可能



早い・簡単・きれいに固定

- ・剥離紙を剥がす必要がないため作業効率改善に貢献
- ・製造ラインの工程時間を短縮

3M™ 両面粘着テープ
アプリケーションャー ATG888
3M™ Double coated tape applicator
ATG 888



強力固定と脱着性を両立

- ・キノコ状のステムで強固に固定
- ・移動時などにはひねって脱着可能

3M™ デュアルロック™
ファスナー MP-3551J/52J
3M™ Dual Lock™ Reclosable
fastener MP-3551J/52J



強力な接着力・硬い物の接着に

- ・シリーズ中、最高強度、最高耐熱性能
- ・粗目の帯状パターンで粗面の接着も可能

3M™ スプレーのり111
3M™ Adhesion Promoter 111



様々な接着接合の作業効率化

軽、重量物固定／掲示などの固定



ビス・ネジを代替する 強力両面テープ

- ・圧着直後に強力接着穴加工などの前処理が不要
- ・ホコリなどの異物が溜まらず綺麗に仕上がる

3M™ VHB™ アクリルフォーム
構造用接着テープ BR-12
3M™ VHB™ Tape BR-12



様々な基材に高強度接着を実現

- ・二液型なので高強度の接着が可能
- ・専用のキットを使えば簡単操作で作業可能

3M™ Scotch-Weld™
アクリル系接着剤
DP8810NS
3M™ Scotch-Weld™
Low Odor Acrylic
Adhesive DP8810NS



ポリプロピレン樹脂に高接着

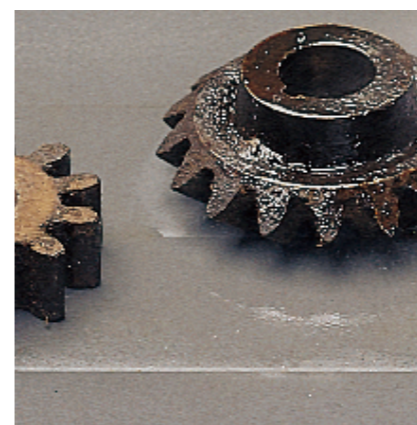
- ・プラスチック、金属、ゴム、フォーム材など様々な素材に高接着
- ・半透明でアクリルパネルなどの接着用途に最適

3M™ ポリエステル基材
両面粘着テープ 93015LE
3M™ Double coated tape 93015LE2



整理・整頓・清掃の作業効率化

クリーニング／マーキング



優れた浸透力で 油污れなどに効果的

- ・天然の柑橘油由来のリモネンが主成分の洗浄力の高いクリーナー
- ・のり残りなど多種類の汚れを溶解

3M™ クリーナー 30/30 PRO
3M™ Citrus Base Cleaner



OA機器やオフィス家具の 汚れ落としに

- ・アルコールが主成分のため、素材を傷めず汚れを落とす
- ・静電気防止効果もあり、ホコリの付着を防ぐ

3M™ クリーナー 20
3M™ Cleaner 20



パイプやダクト、 工具類の識別に

- ・豊富な色数でめくれに強く、曲面にも貼れる
- ・油性ペンで字が掛けてラベルのように使えるため識別に便利

3M™ プラスチック
フィルムテープ 764
3M™ Floor and Safety
Marking Tape 764



MRO Solutions

工場・作業現場で安全・快適に作業するために、3Mの製品が貢献いたします。

Maintenance

| 滑り止め／滑り助長／付着防止 | | | | | | | |
|-------------------------|--|-----------|-------------------------|------------------------|-----------|--------|-------------------------|
| | 製品名 | 製品番号 | 色 | 基材材質 | 接着剤／粘着剤材質 | 剥離紙 | 備考：使用条件等 |
| | 3M™ 滑り止めテープ 5401 | 5401 | 黄褐色 | シリコーンゴム + ガラスクロス | シリコーン系 | なし | ※濡れた金属には 使用できません。 |
| | 3M™ 超高分子量 ポリエチレンテープ (滑り助長テープ) 5421/5425/5360T | 5421 | 白色 | 超高分子量 ポリエチレン | ゴム系 | 紙 | ※再剥離タイプ |
| | | 5425 | 白色 | 超高分子量 ポリエチレン | アクリル系 | 紙 | ※強接着薄手タイプ |
| | | 5360T | 無色透明 | 超高分子量 ポリエチレン | アクリル系 | フィルム | ※超薄手タイプ |
| | 3M™ PTFEテープ (付着防止テープ) 5490R | 5490R | 茶色 | PTFEフィルム | シリコーン系 | なし | ※耐熱性連続200°C、 断続260°C |
| 熱からの保護／部材の結束固定／ネジのゆるみ止め | | | | | | | |
| | 3M™ ガラスクロステープ 361R | 361R (個装) | 白色 | ガラスクロス | シリコーン系 | なし | ※推奨使用温度範囲： -54～232°C |
| | スコッチ® フィラメントテープ 893 | 893 | 白色 | ポリプロピレン フィルム+ポリエステル | 合成ゴム系 | なし | ※再剥離タイプ |
| | 3M™ Scotch-Weld™ ねじゆるみ止め用 嫌気性接着剤TLシリーズ | TL-22J | 紫色 | — | アクリル系 | — | ※中粘度、低強度 |
| | | TL-42J | 青色 | — | アクリル系 | — | ※中粘度、中強度 |
| | | TL-62J | 赤色 | — | アクリル系 | — | ※中粘度、高強度(永久固定) |
| | | TL-72J | 赤色 | — | アクリル系 | — | ※高粘度、高強度(高耐熱) |
| 安全表示／ソーシャルディスタンス | | | | | | | |
| | 3M™ ラインマーカー 971 | 971 | 黄、白、青、赤、 オレンジ色 | PLA(ポリ乳酸) | ゴム系 | ポリエチレン | ※強度が求められる 箇所への使用を推奨 |
| | 3M™ プラスチック フィルムテープ 471/5702R/764 | 471 | 黒、黄、白、青、茶、 緑、赤、オレンジ色 | 塩化ビニル | ゴム系 | なし | ※凹凸面や曲線などの 追従性+糊残りなし |
| | | 5702R | ストライプ (黄/黒) | 塩化ビニル | ゴム系 | なし | ※凹凸面や曲線などの 追従性+糊残りなし |
| | | 764 | 黄、白、青、緑、 赤、オレンジ色 | 塩化ビニル | ゴム系 | なし | ※凹凸面や曲線などの追従性 |

Repair

| コンクリートの欠け／金属のさび／防水対策 | | | | | | | |
|-----------------------|--------------------------------|-------------------|-------|----------------|----------------|----------------|-------------------------|
| | 製品名 | 製品番号 | 色 | 基材材質 | 接着剤／粘着剤材質 | 剥離紙 | 備考：使用条件等 |
| | 3M™ コンクリート補修剤 コンクリートリペア 600 | コンクリート リペア 600 | 灰色 | — | 2液混合型 ウレタン系 | — | ※温度環境により 硬化時間が異なります。 |
| | 3M™ さび止めテープ 4410 | 4410 | 白色／灰色 | アイオノマー フィルム | アクリル系 | フィルム (マット調) | ※マスキング、乾燥、 重ね塗りが不要 |
| | 3M™ 防水気密テープ 8067 | 8067 | 乳白色 | 延伸性特殊基材 | アクリル系 | 紙 | ※推奨使用温度範囲： -40～80°C |
| 補修部材の固定、瞬間接着／金属類の補修固定 | | | | | | | |
| | 3M™ ダクトテープ 3939 | 3939 | 銀色 | ポリエチレン+ クロス | ゴム系 | なし | ※手でカット可能 |
| | 3M™ Scotch-Weld™ 瞬間接着剤 IG40 | IG40 | 無色透明 | — | シアノア クリレート | — | ※温度環境により 硬化時間が異なります。 |
| | 3M™ アルミ箔テープ 425R | 425R (個装) | 光沢銀 | アルミ箔 | アクリル系 | なし | ※推奨使用温度範囲： -54～149°C |

Operation

| 軽、重量物の固定／掲示などの固定 | | | | | | | |
|------------------|--|------------------|---------------------|-----------|------------------|-----|-----------------------------------|
| | 製品名 | 製品番号 | 色 | 基材材質 | 接着剤／粘着剤材質 | 剥離紙 | 備考：使用条件等 |
| | 3M™ VHB™ アクリルフォーム 構造用接合テープ BR-12 | BR-12 | 灰色 | アクリルフォーム | アクリル系 | 紙 | ※-30°C～200°C (常時熱が掛かる場合は80°C迄) |
| | 3M™ Scotch-Weld™ アクリル系接着剤 DP8810NS | DP8810NS | 主剤：白色、 硬化剤：青色 | — | 2液型 アクリル系 | — | ※温度環境により 硬化時間が異なります。 |
| | 3M™ ポリエステル基材 両面粘着テープ 93015LE | 93015LE | 無色半透明 | PET | アクリル系 | 紙 | ※常温 |
| 一時固定／脱着可能 | | | | | | | |
| | 3M™ 両面粘着テープ アプリケーション ATG888 | DCX-1018 | 無色半透明 | 不織布 | アクリル系 | 紙 | ※常温 |
| | | 9660 | 無色半透明 | 不織布 | アクリル系 | 紙 | ※常温 |
| | | 93015LE | 無色半透明 | PET | アクリル系 | 紙 | ※常温 |
| | 3M™ デュアルロック™ ファスナー MP-3551J/ 52J | MP-3551J/ 52J | 黒色 | ポリオレフィン樹脂 | アクリル系 | 紙 | ※感圧接着、 かみ合わせ厚み5.5mm |
| | 3M™ スプレーのり111 | スプレー のり111 | 黄色 | — | クロロブレン 等 | — | ※温度環境により 硬化時間が異なります。 |
| クリーニング／マーキング | | | | | | | |
| | 3M™ クリーナー 30/30 PRO | クリーナー 30 | 無色透明 | — | リモネン | — | ※常温 |
| | | クリーナー 30 PRO | 無色透明 | — | リモネン | — | ※常温 |
| | 3M™ クリーナー 20 | クリーナー 20 | 無色透明 | — | イソプロピル アルコール他 | — | ※常温 |
| | 3M™ プラスチック フィルムテープ 764 | 764 | 黄、白、青、緑、 赤、オレンジ色 | 塩化ビニル | ゴム系 | なし | ※凹凸面や曲線などの追従性 |